

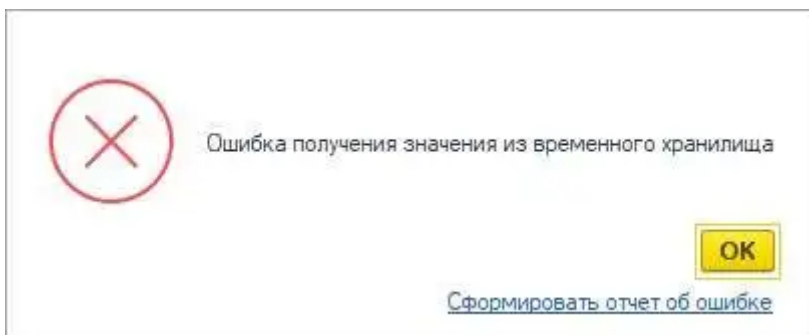
??? ??????...

Ответы на часто задаваемые вопросы

- [Как сформировать отчет об ошибке в 1С](#)
- [Уведомление о выкупе](#)
- [Автоматический вход в базу 1С под учетной записью](#)

??? ?????????????????? ?????? ??
??????? ? 1?

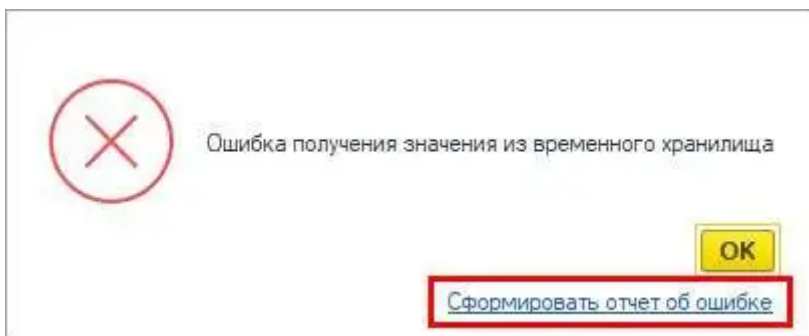
При работе в 1С случаются ситуации, когда при каком-то действии или нажатии кнопки возникает ошибка:



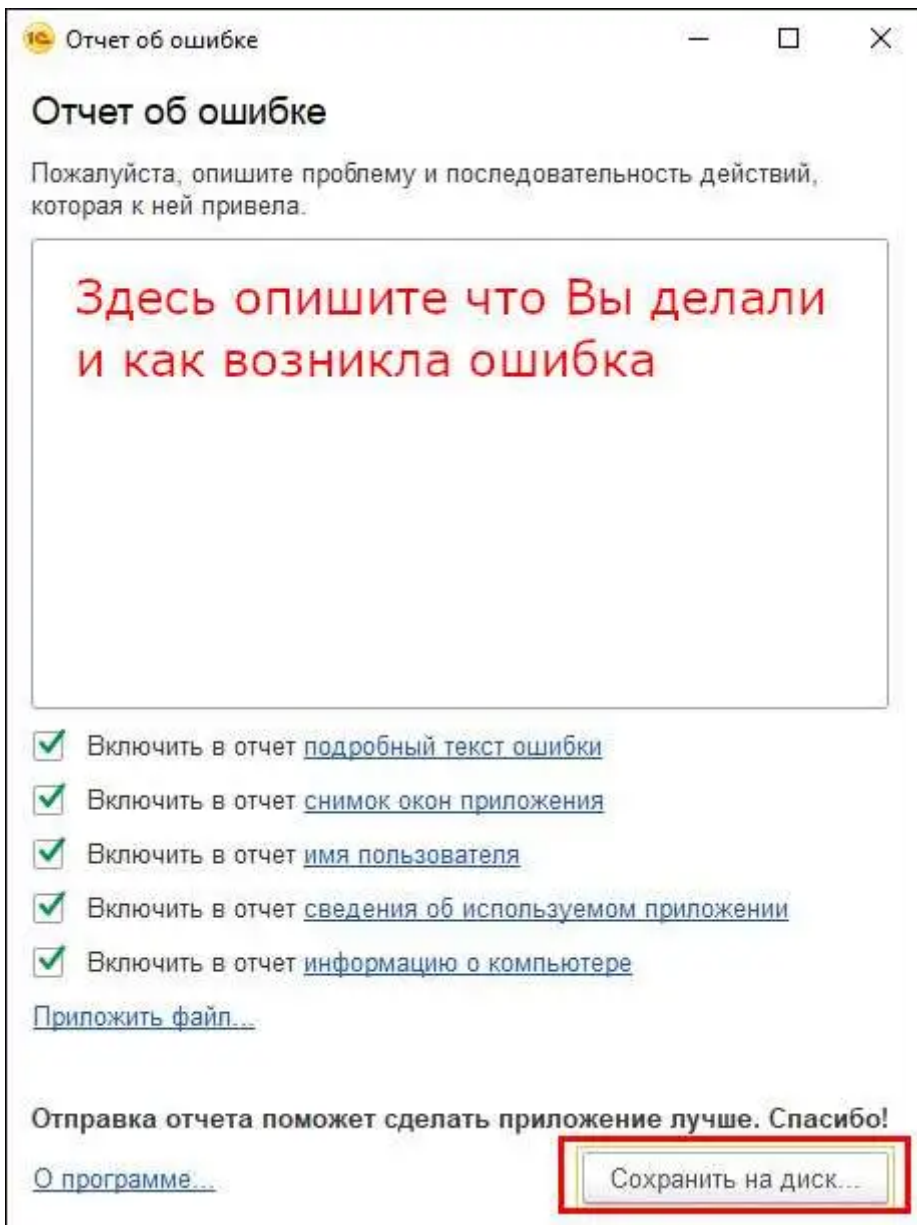
Для устранения ошибок в 1С необходимо сформировать отчет об ошибке и направить его нашим специалистам.

Существует 2 варианта отправки:

1) Нажимаем "Сформировать отчет об ошибке"



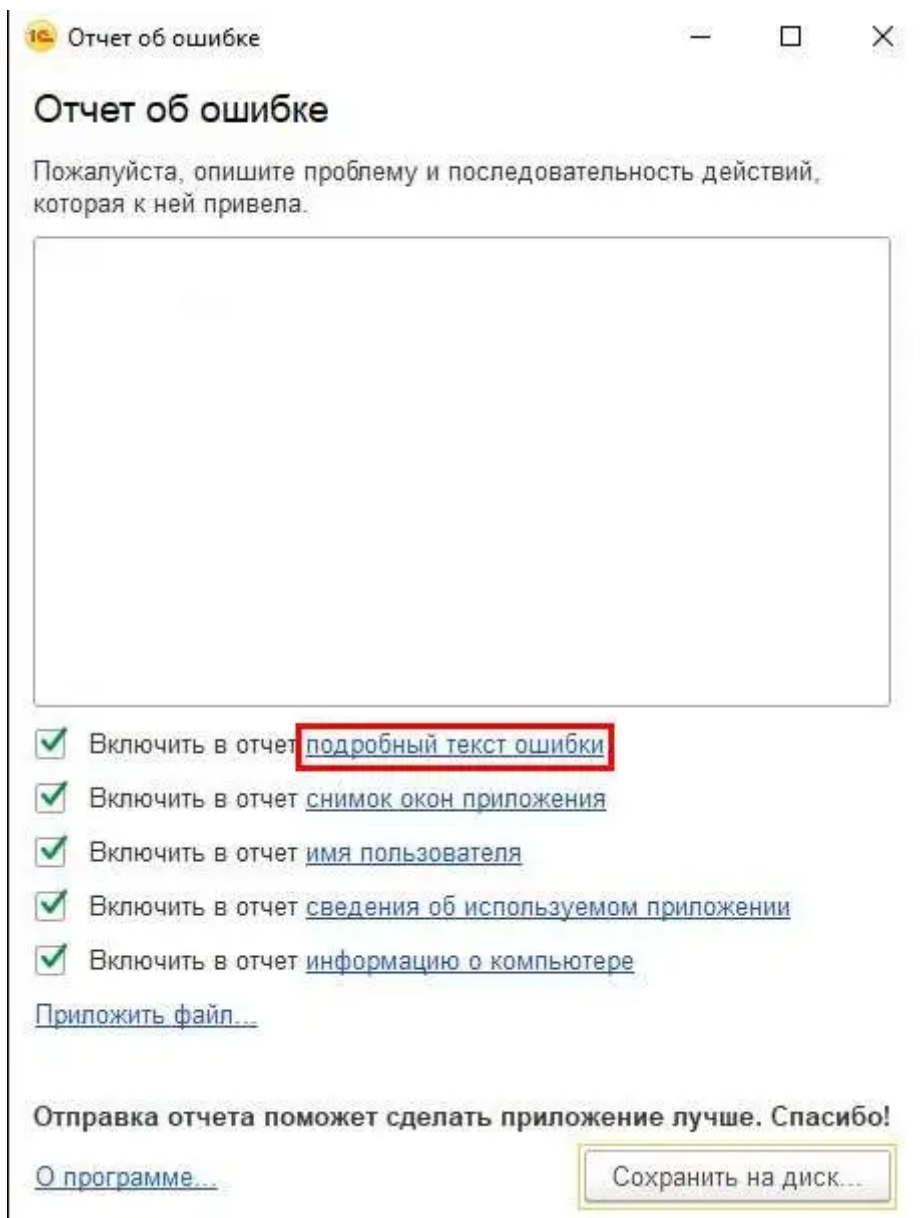
2) В открывшемся окне кратко описываем какие действия и где привели к ошибке, и нажимаем кнопку "Сохранить на диск":



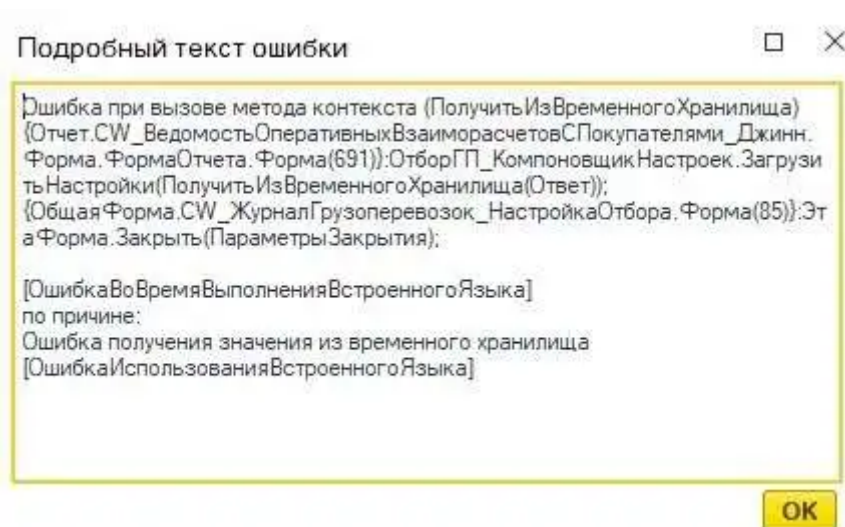
3) Сохраните в удобном месте архив и направьте нашим специалистам через Мессенджер или по электронной почте.

Еще один вариант, это направить "Подробный текст ошибки". Это сокращенный вариант, но его часто бывает достаточно для решения проблемы. Для этого:

1) Вместо описания действий, которые привели к ошибке, нажимаем "подробный текст ошибки":



2) В окне появится большое количество служебной информации. Необходимо ее скопировать и также отправить нашим специалистам:

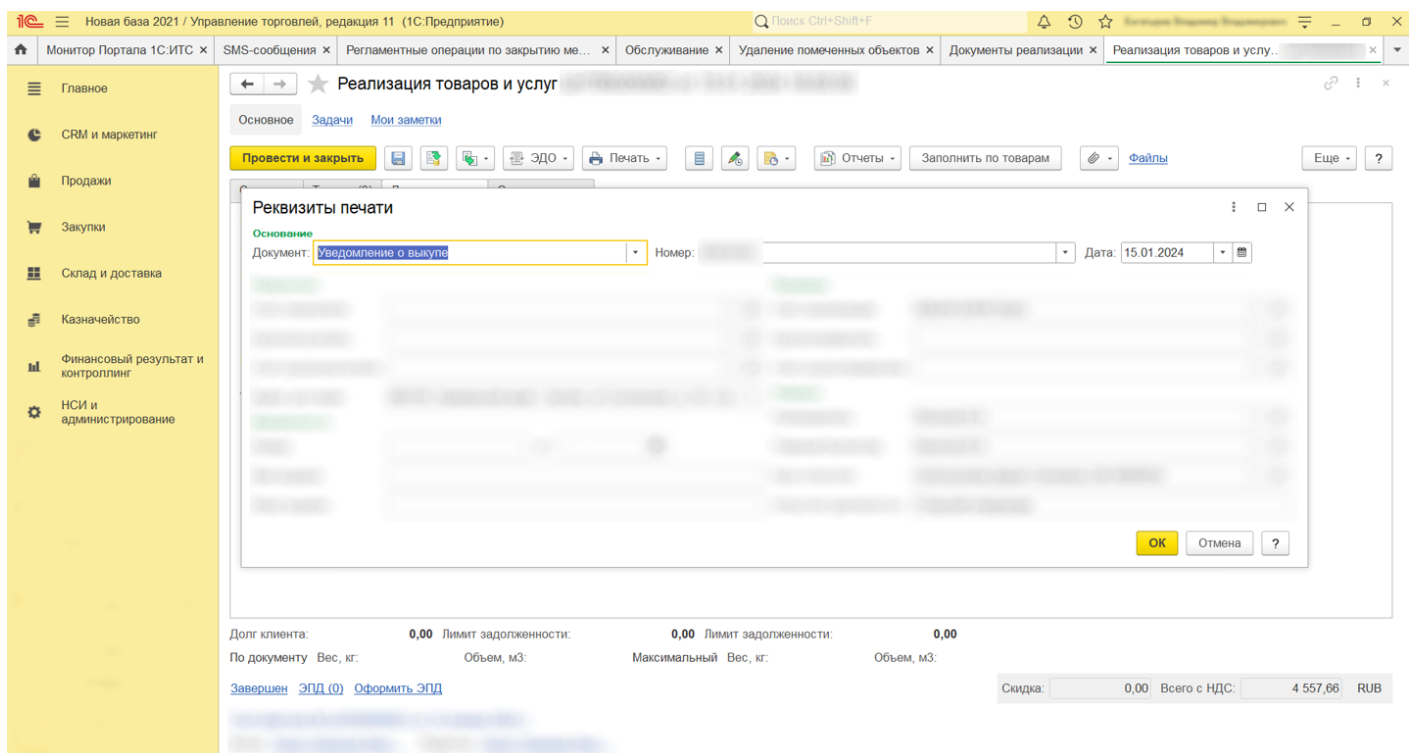


???????????? ? ????????

При использовании ЭДО иногда возникает проблема, что необходимо указать «Основание передачи» отличное от того, что формирует программа.

Явный пример этого - «Уведомление о выкупе» для отправки документа WildBerries.

Для этого требуется перейти в документ «Реализация товаров и услуг», вкладка «Дополнительно», выбрать гиперссылку «Реквизиты печати» и заполнить блок «основание».



Новая база 2021 / Управление торговлей, редакция 11 (1С:Предприятие) Поиск Ctrl+Shift+F

Монитор Портала 1С:ИТС x SMS-сообщения x Регламентные операции п... x Обслуживание x Удаление пометенных об... x Документы реализации x Реализация .. x УПД № от ... x

УПД № от 15.01.2024

Основное Задачи

Другие действия - Распечатать Выгрузить - Еще -

Состояние: **Завершен**

Документы учета: [Список документов \(2\)](#)

- Информация отп...
- Отправлен получ...
- Подтверждение
- Получен, 21.02.2024
- Извещение о по...
- Получен, 21.02.2024
- Подтвержден
- Получен, 21.02.2
- Информация по...
- Получен, 21.02.2024
- Подтвержден
- Получен, 21.02.2
- Извещение о...
- Отправлен полу...

Содержимое Подписи (2) Сопроводительная записка

Руководитель организации или иное уполномоченное лицо электронная подпись (подпись) (ф.и.о.)

Индивидуальный предприниматель или иное уполномоченное лицо _____ (подпись) (ф.и.о.)

Главный бухгалтер или иное уполномоченное лицо _____ (подпись)

Основание передачи (сдачи) / получения (приемки) Уведомление о выкупе (№: от 15.01.2024) (договор, доверенность и др.)

Данные о транспортировке и грузе _____ (транспортная накладная, поручение экспедитору, экспедиторская / складская расписка и др. / масса нетто/ брутто груза, если не приведены ссылки на транспорт)

Товар (груз) передал / услуги, результаты работ, права сдал _____

Товар (груз) получил / услуги, результаты работ, права при замесителе главного бухгалтера электронная подпись (должность) (подпись)

Дата получения (приемки) _____

Иные сведения о получении, приемке

Товар принят без претензий (информация о наличии/отсутствии претензий, ссылки на неотъемлемым Ответственный за правильность оформления факта хозяйст замесителе главного бухгалтера электронная подпись (должность) (подпись)

Наименование экономического субъекта – составителя документа: Общество с ограниченной ответственностью "Вайлдберриз" (может не заполняться при проставлении печати в М.П., может быть указан ИНН / КПП)

М.П. М.П.

Дополнительная информация

???????????????????? ???? ? ???? 1
? ??? ?????????? ??????????

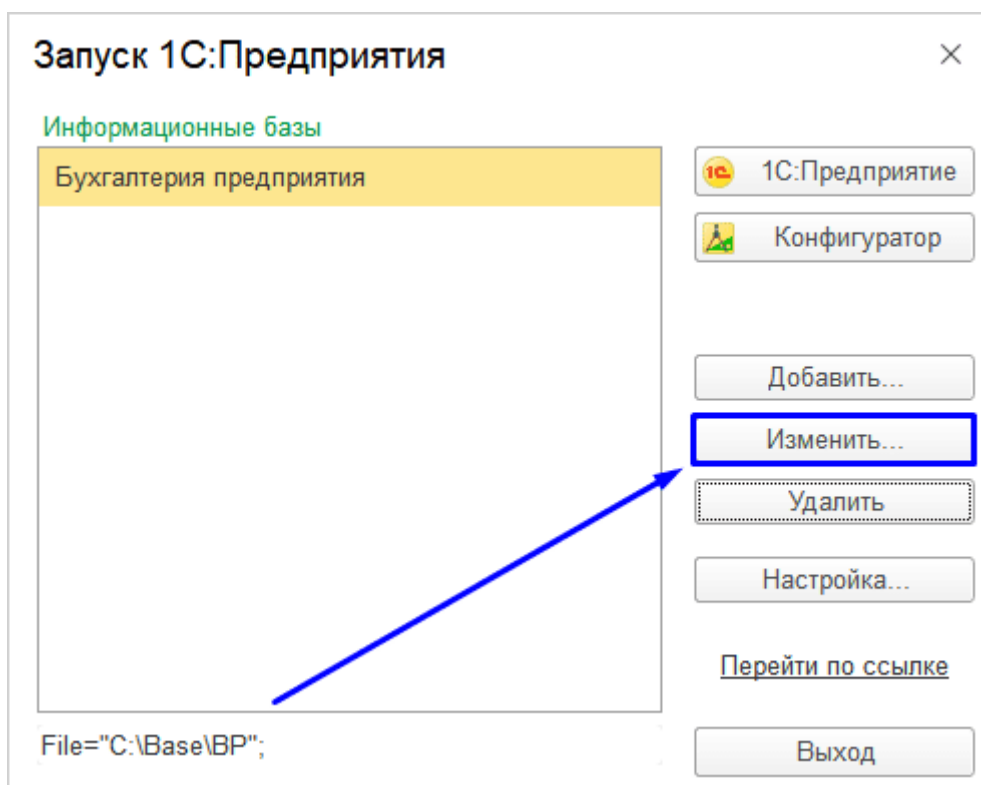
Заметка будет полезна тем, кому надоело каждый раз вводить свой пароль при входе в 1С. Тем самым, вы на несколько секунд ускорите открытие ИБ — 1С сразу использует ваши данные для авторизации.

С одной поправкой по безопасности — ваш ПК надежно защищен от посторонних. Например,

- настроен отдельный пароль на вход в ОС Windows;
- когда вы отлучаетесь от ПК, то блокируете свой сеанс (комбинация «Windows + L» в помощь);

?????????? ?????????????? ??????????? ??

Для этого откройте стартовый менеджер 1С:Предприятия (1cestart.exe) по ярлыку, выберите информационную базу и нажмите на кнопку «Изменить...» справа.



Нас интересует строка параметров. Находится здесь:
«Изменить... — Далее > — Дополнительные параметры запуска:»

В строке дополнительных параметров укажите имя учетной записи и пароль в формате:

/N "Петров И. И." /P "1234567890"

, где 'Петров И. И.' — имя вашего пользователя, '1234567890' — пароль.

Редактирование информационной базы

Укажите параметры запуска:

Вариант аутентификации (определения пользователя):

Выбирать автоматически
 Запрашивать имя и пароль

Скорость соединения: Обычная

Дополнительные параметры запуска:
/N "Петров И. И." /P "1234567890"

Основной режим запуска:

Выбирать автоматически
 Тонкий клиент
 Веб-клиент
 Толстый клиент

Версия 1С:Предприятия: 8.3

Разрядность: 64 (x86_64)

< Назад Готово Отмена

Нажмите на «Готово», и вуаля — настройки сохранены. Теперь 1С возьмет их при следующем запуске базы для более быстрого старта. Откроет все сама и даже пароль не спросит.

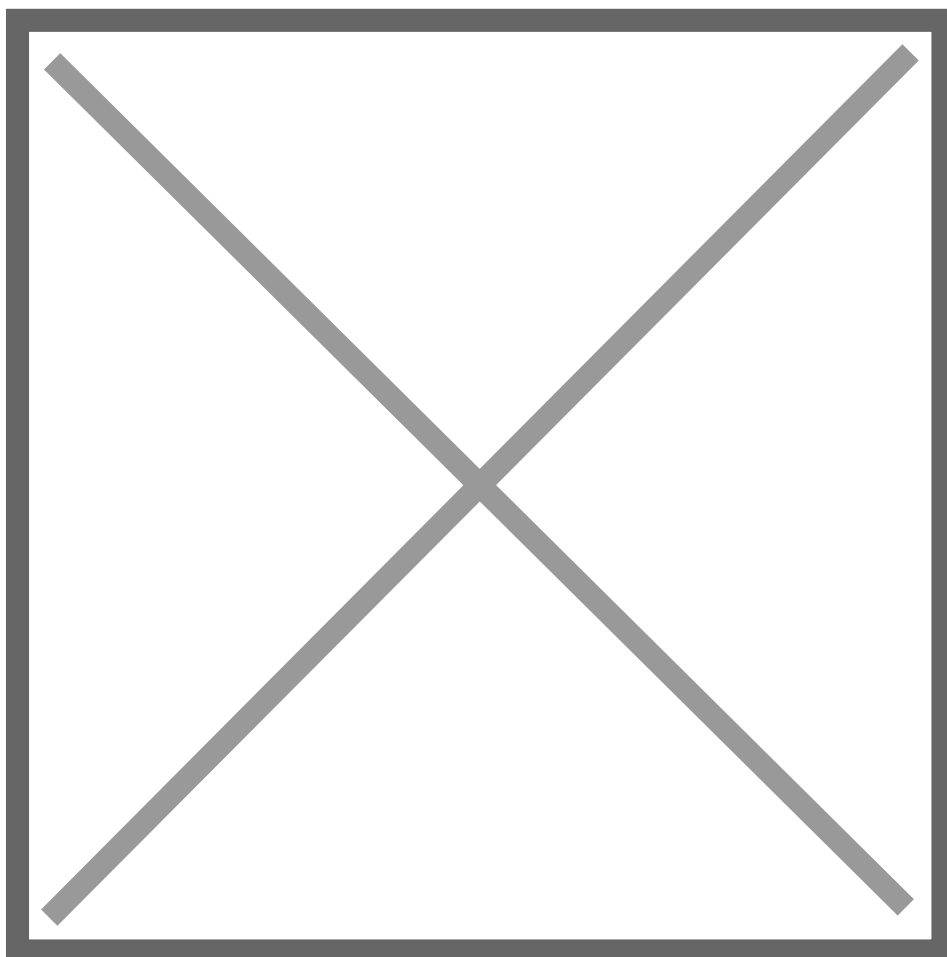
Возникает вопрос: «Как входить под другим пользователем или в случае смены пароля?».

По аналогичному принципу. Либо редактируете параметр /P под новый пароль или убираете дополнительные параметры запуска для стандартного входа с окном выбора пользователя.

?????? ????? 1? ??? ??????? ?? ???????

Можно сделать еще хитрее — миновать окно выбора ИБ. Для этого настроим отдельный ярлык под запуск базы. Таким образом пропускаем этап выбора ИБ из общего списка.

Запустите стартовый менеджер, выберите базу и нажмите правую кнопку мыши. По команде «Сохранить ссылку в файл» сохраните v8i-файл с понятным вам названием на Рабочем столе.



Теперь по двойному клику на этот список ваша база 1С будет открываться автоматически.
При условии, что вы ввели верные данные в дополнительных параметрах: имя пользователя
и пароль.